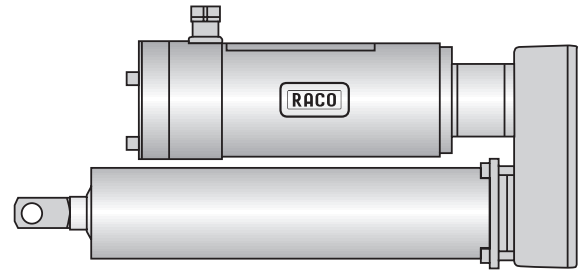


Typ · Type · Taille · Tipo : T6N2

**Befestigungsart:** Gabelkopf / Flansch  
**Type of Mounting:** Front clevis / Flange  
**Fixation:** Chape d'attelage / Bride  
**Fijación:** Horquilla / Brida



**Antrieb: Standard:** Drehstrom, Spannung nach Motor-  
datenblatt, RACO-Motor siehe Seite 3.5.221  
**Vorzugsreihe:** Drehstrom, 3 x 400 V, 50 Hz,

**Drive: Standard:** Threephase, voltage acc. Motor  
data sheet, RACO motor, page 3.5.221  
**Preferential Type:** Threephase 400 V, 50 Hz,

**Motorisation: Standard:** Triphasé, tension suivant feuillet  
technique moteur, moteur RACO, page 3.5.221  
**Série Privilégiée:** Triphasé 400 V, 50 Hz,

**Motor: Standard:** Trifásico, tensión según pagina de  
datos de motores, motor RACO, pagina 3.5.221  
**Tipo Preferente:** Trifásico 400 V, 50 Hz,

Technische Daten · Technical Data · Données Techniques · Datos Técnicos

Kraft Thrust	Geschw. Speed	Hub Stroke	Leistung Power	I <sub>N</sub>	Gewicht Weight	Standard Standard	Vorzugsreihe Preferential Type
Force Esfuerzo	Vitesse Velocidad	Course Carrera	Puissance Potencia	I <sub>N</sub>	Poids Peso	Standard Standard	Série Privilégiée Tipo Preferente
kN	mm / s	mm	kW	A	kg	Best.-Nr. / Order No. / Ref. Commande / No. de Pedido	
1,0	10	100	0,10	0,3	6,0	T6N2 - 01 51	
		200	0,10	0,3	6,5	T6N2 - 01 52	
		300	0,10	0,3	7,0	T6N2 - 01 53	
		400	0,10	0,3	7,5	T6N2 - 01 54	
2,0	5	100	0,10	0,3	6,0	T6N2 - 01 55	
		200	0,10	0,3	6,5	T6N2 - 01 56	
		300	0,10	0,3	7,0	T6N2 - 01 57	
		400	0,10	0,3	7,5	T6N2 - 01 58	
	10	100	0,25	0,6	6,0	T6N2 - 01 59	
		200	0,25	0,6	6,5	T6N2 - 01 60	T6N2 - 00 60
		300	0,25	0,6	7,0	T6N2 - 01 61	
		400	0,25	0,6	7,5	T6N2 - 01 62	T6N2 - 00 62

Bei Nachlauf Hubreserven entsprechend Blatt 3.5.1 berücksichtigen.  
 Regarding coasting please consider info sheet 3.5.1.  
 Pour la distance d'arrêt de la tige après la mise hors tension du vérin, se référer page 3.5.1.  
 Tener en cuenta la velocidad de inercia con respecto a la carrera, según las instrucciones de servicio 3.5.1.

Einschaltdauer eingeschränkt.  
 Cyclic duration limited.  
 Service intermittent.  
 Servicio intermitente.

# Elektrozylinder Baugröße 2 COMPACT

## Electric Actuator Size 2 COMPACT

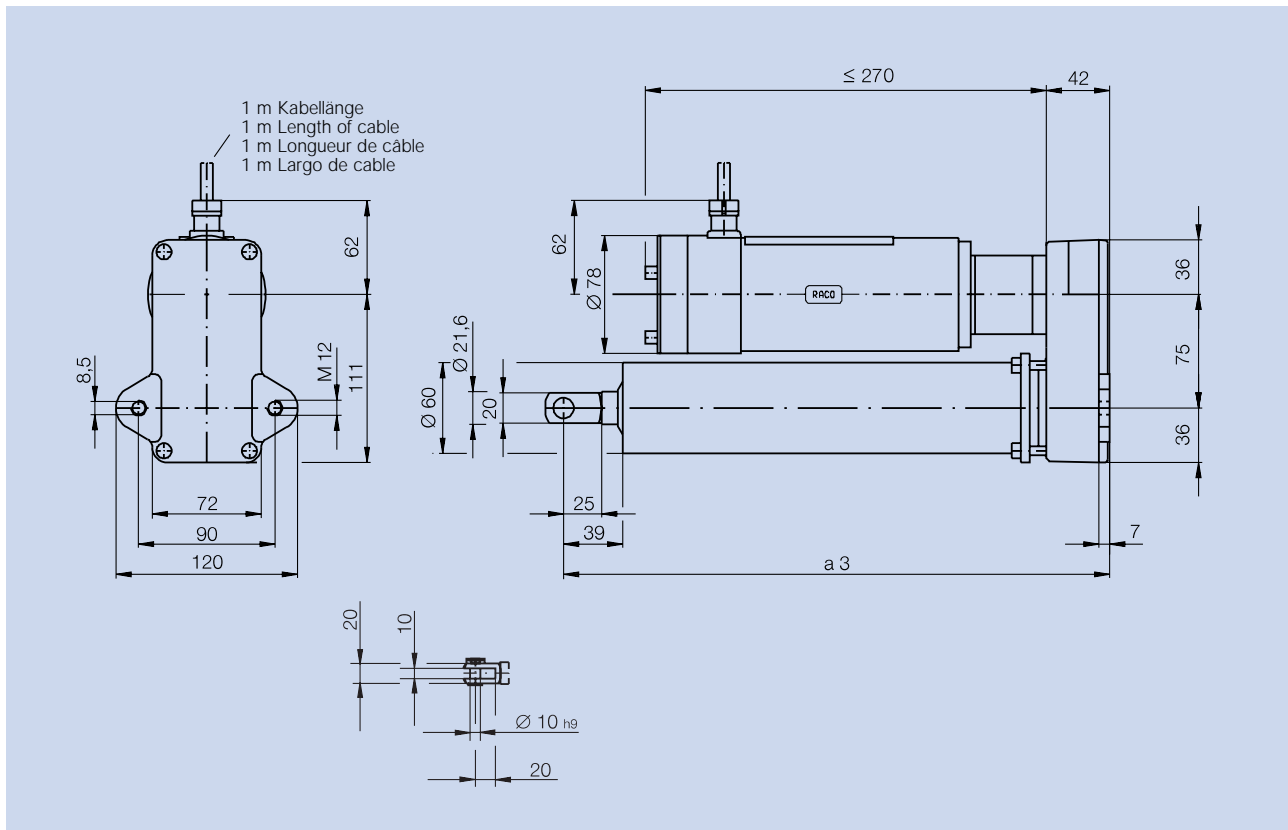
### Vérin Electrique Taille 2 COMPACT

### Cilindro Eléctrico Tamaño 2 COMPACT

Typ · Type · Taille · Tipo : T6N2

Befestigungsart: Gabelkopf / Flansch  
 Type of Mounting: Front clevis / Flange  
 Fixation: Chape d'attelage / Bride  
 Fijación: Horquilla / Brida

#### Maßblatt · Dimension Sheet · Dimensions · Dimensiones



Hub Stroke	Course Carrera	mm	100	200	300	400
Maß a3 Dimension a3	Dimension a3 Dimensión a3	mm	261	361	461	561

Technische Änderungen vorbehalten.  
 Changes and technical improvements reserved.  
 Sous réserve de modifications techniques.  
 Reservadas modificaciones técnicas.



RACO-Elektro-Maschinen GmbH  
 Jesinghauser Str. 56-64  
 D-58332 Schwelm  
 Tel.: (+49) (2336) 4009-0  
 Fax.: (+49) (2336) 400910  
 e-Mail: RACO@raco.de  
 Internet: <http://www.raco.de>